

ようこそ お多賀さんへ

多賀大社周辺 散策マップ



キリンビール
(見学可)



飯盛木(女木)



飯盛木(男木)



高源寺



大瀧神社



高取山ふれあい公園

滋賀県
多賀観光協会
TEL:0749-48-1553

至 高源寺
至 大瀧神社
至 高取山ふれあい公園

駅前観光案内所
もんぜん市(月)(水)(土)
午前9時~午前11時30分

もんぜん亭
多賀そば工房は 毎週土曜日
午前11時~午後2時まで営業

EXPASA
(エキスパーサ)

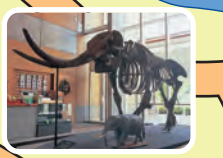
広域版
アクセスは
裏面だよ!!



多賀町
マスコットキャラクター
たがゆいちゃん



あけぼのパーク多賀
(博物館・図書館)



びわ湖東部中核工業団地



ダイニック

アストロパーク天究館

至 富之尾
至 金屋橋

敏満寺

敏満寺中

大門池

名神高速道路

遊歩道

胡宮神社



猿楽発祥の地

青龍山

磐座

多賀観光案内所



西徳寺



赤坂山

高宮池

飯盛木(女木)

飯盛木(男木)

多賀サービスエリア

上り線

下り線

多賀観光協会

多賀観光協会

多賀観光協会

多賀観光協会

多賀観光協会

多賀観光協会

多賀観光協会

多賀観光協会

多賀観光協会

多賀観光協会

多賀観光協会

多賀観光協会

多賀観光協会

多賀観光協会

多賀観光協会

多賀観光協会

多賀観光協会

多賀観光協会

多賀観光協会

多賀観光協会

多賀観光協会

多賀観光協会

多賀観光協会

多賀観光協会

多賀観光協会

多賀観光協会

多賀観光協会

多賀観光協会

多賀観光協会

多賀観光協会

多賀観光協会

多賀観光協会

多賀観光協会

多賀観光協会

多賀観光協会

多賀観光協会

多賀観光協会

多賀観光協会

多賀観光協会

多賀観光協会

多賀観光協会

多賀観光協会

多賀観光協会

多賀観光協会

多賀観光協会

多賀観光協会

多賀観光協会

多賀観光協会

多賀観光協会

多賀観光協会

多賀観光協会

多賀観光協会

多賀観光協会

多賀観光協会

多賀観光協会

多賀観光協会

多賀観光協会

多賀観光協会

多賀観光協会

多賀観光協会

多賀観光協会

多賀観光協会

多賀観光協会

多賀観光協会

多賀観光協会

多賀観光協会

多賀観光協会

多賀観光協会

多賀観光協会

多賀観光協会

多賀観光協会

多賀観光協会

多賀観光協会

多賀観光協会

多賀観光協会

多賀観光協会

多賀観光協会

多賀観光協会

多賀観光協会

多賀観光協会

多賀観光協会

多賀観光協会

多賀観光協会

多賀観光協会

多賀観光協会

多賀観光協会

多賀観光協会

多賀観光協会

多賀観光協会

多賀観光協会

多賀観光協会

多賀観光協会

多賀観光協会

多賀観光協会

多賀観光協会

多賀観光協会

多賀観光協会

多賀観光協会

多賀観光協会

多賀観光協会

多賀観光協会

多賀観光協会

多賀観光協会

多賀観光協会

多賀観光協会

多賀観光協会

多賀観光協会

多賀観光協会

多賀観光協会

多賀観光協会

多賀観光協会

多賀観光協会

多賀観光協会

多賀観光協会

多賀観光協会

多賀観光協会

多賀観光協会

多賀観光協会

多賀観光協会

多賀観光協会

多賀観光協会

多賀観光協会

多賀観光協会

多賀観光協会

多賀観光協会

多賀観光協会

多賀観光協会

多賀観光協会

多賀観光協会

多賀観光協会

多賀観光協会

多賀観光協会

多賀観光協会

多賀観光協会

多賀観光協会

多賀観光協会

多賀観光協会

多賀観光協会

多賀観光協会

多賀観光協会

多賀観光協会

多賀観光協会

多賀観光協会

多賀観光協会

多賀観光協会

多賀観光協会

多賀観光協会

多賀観光協会

多賀観光協会

多賀観光協会

多賀観光協会

多賀観光協会

多賀観光協会

多賀観光協会

多賀観光協会

多賀観光協会

多賀観光協会

多賀観光協会

多賀観光協会

多賀観光協会

多賀観光協会

多賀観光協会

多賀観光協会

多賀観光協会

多賀観光協会

多賀観光協会

多賀観光協会

多賀観光協会

多賀観光協会

多賀観光協会

多賀観光協会

多賀観光協会

多賀観光協会

多賀観光協会

多賀観光協会

多賀観光協会

多賀観光協会

多賀観光協会

多賀観光協会

多賀観光協会

多賀観光協会

多賀観光協会

多賀観光協会

多賀観光協会

多賀観光協会

多賀観光協会

多賀観光協会

多賀観光協会

多賀観光協会

多賀観光協会

多賀観光協会

多賀観光協会

多賀観光協会

多賀観光協会

多賀観光協会

多賀観光協会

多賀観光協会

多賀観光協会

多賀観光協会

多賀観光協会

多賀観光協会

多賀観光協会

多賀観光協会

多賀観光協会

多賀観光協会

多賀観光協会

多賀観光協会

多賀観光協会

多賀観光協会

多賀観光協会

多賀観光協会

多賀観光協会

多賀観光協会

多賀観光協会

多賀観光協会

多賀観光協会

多賀観光協会

多賀観光協会

多賀観光協会

多賀観光協会

多賀観光協会

多賀観光協会

多賀観光協会

多賀観光協会

多賀観光協会

多賀観光協会

多賀観光協会

多賀観光協会

多賀観光協会

多賀観光協会

多賀観光協会

多賀観光協会

多賀観光協会

多賀観光協会

多賀観光協会

多賀観光協会

多賀観光協会

多賀観光協会

多賀観光協会

多賀観光協会

多賀観光協会

多賀観光協会

多賀観光協会

多賀観光協会

多賀観光協会

多賀観光協会

多賀観光協会

多賀観光協会

多賀観光協会

多賀観光協会

多賀観光協会

多賀観光協会

多賀観光協会

多賀観光協会

多賀観光協会

多賀観光協会



1 かわちのふうけつ 河内の風穴

多賀町河内 入場料:大人500円、小人300円
☎ 0749-48-0552 駐車料:2時間 400円(40台)



交通 名神彦根ICから約25分。/JR彦根駅からタクシー約30分。

滋賀県天然記念物に指定されています。霊山系のカルスト地帯に出来た石灰岩の洞窟。その生成は約55万年前と言われている。風穴の総延長が、これまでの6,800mから、10,020mであることが証明され全国で第3位となる。洞窟には貴重な生物が生息している。風穴からわき出る水は、「青色」をしている。

2 あげぼのパーク多賀

多賀町四手976-2 観覧料:大人200円16歳未満無料
☎ 0749-48-2077 駐車料:無料50台



交通 名神彦根ICから約10分。/JR彦根駅から近江鉄道多賀線「多賀大社前駅」下車、徒歩25分。

多賀町立博物館:180万年前のアケボノソウの化石(復元骨格)、他の化石や洞窟の生き物、現在多賀町に生息している動植物などの展示。また胡宮神社の資料「五輪塔(レプリカ)多賀曼荼羅etc.」・出土した土器類など展示されている。

3 このみやじんじや 胡宮神社

多賀町敏満寺49 観覧料:境内自由 「石造観世音立像」特別公開 200円
☎ 0749-48-1553 駐車料:無料100台 要予約



交通 名神彦根ICから約10分。/JR彦根駅から近江鉄道多賀線「多賀大社前駅」下車、徒歩15分。

敏達天皇の勅願とも言われ、多賀二座の一とも伝えられ、古くは青龍山頂の「磐座」崇拝にその起源をなしており、鎌倉時代には、天台宗敏満寺の鎮護の神として栄えた。山腹には無数の石仏谷(国指定文化財)があり、それを下ると広大な宿坊舎跡が確認される。(かつて、48伽藍・120坊を数えた、天台宗敏満寺跡敷地に鎮座。)

4 こうげんじ 高源寺

多賀町榑崎374 観覧料:境内自由 ご開帳中は300円
☎ 0749-49-0821 駐車料:無料20台

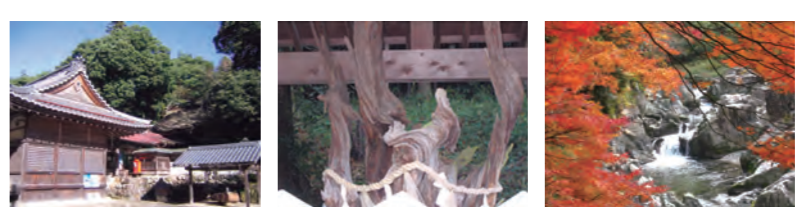


交通 名神彦根ICから約15分。/JR河瀬駅から湖国バスで「榑崎」下車、徒歩5分。

鎌倉時代に創建された寺で、十福寺と呼んでいた。織田信長によって、佐々木氏が滅亡するや榑崎氏もこの地を離れ、それ以後廃寺になった。これを再興したのが、彦根藩主井伊家の家老の脇家、宇津木家の両家。両氏の院号にちなんで、天徳山高源寺とし、臨濟宗妙心寺派に属し、現在に至る。

5 おおたきじんじや 大瀧神社 大蛇ヶ淵

多賀町富之尾 入場料:境内自由
☎ 0749-49-0004 駐車料:普通車30台大型車2台

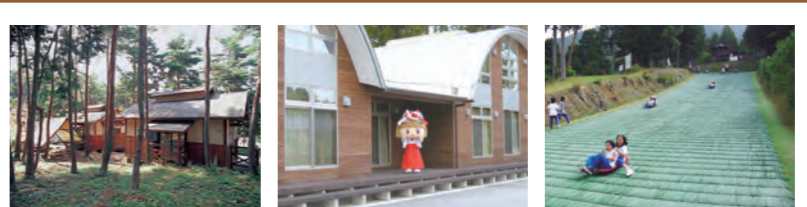


交通 名神彦根ICから20分。/JR河瀬駅から湖国バス「大瀧神社」下車、徒歩2分。

「滝の宮」とも言われ、祭神のタカオカミ、クラオカミは、滝の近くに鎮座し、雨をつかさどり、水脈を支配して農作物が繁茂するように大いなる恵みを授けるとされる。神社に面する犬上川の清流は、約10mもの落差を流れ落ちながら奇岩怪岩の間をうねっています。「大蛇ヶ淵」と呼ばれる景勝の地。水の神・自然の神。

6 たかとりやま ふれあい こうえん 高取山ふれあい公園

多賀町藤瀬1090 入園料:大人200円子供100円
☎ 0749-49-0635 駐車料:無料



交通 名神彦根ICから約25分。/JR河瀬駅で乗換、湖国バス「大瀧神社」下車、徒歩30分。

四季を通じて家族で楽しめる自然の中の公園。芝生の広場や自然散策道が山全体にある。季節ごとのイベントも開催される。バンガロー・キャンプ・バーベキューの設備があり、用品の貸出しをしている。要予約。

多賀町へのアクセス

| 電車・バス | 新幹線 | JR彦根駅 | 近江鉄道 | 多賀町中心市街地 |
|---|--|--|--|--|
| <ul style="list-style-type: none"> ◆神大京名 ◆大京名 ◆戸阪都 | <ul style="list-style-type: none"> JR約10分 | <ul style="list-style-type: none"> 近江バス 約30分 近江鉄道 約15分 | <ul style="list-style-type: none"> 多賀大社前駅 多賀町役場前 多賀大社前駅 | <ul style="list-style-type: none"> 多賀町中心市街地 |
| 車 | 高速道路 | 名神高速道路彦根IC | 名神高速道路多賀SA | 名神高速道路湖東三山SIC |
| <ul style="list-style-type: none"> ◆神大京名 ◆大京名 ◆戸阪都 | <ul style="list-style-type: none"> 約10分 徒歩約20分 約15分 | | | |

